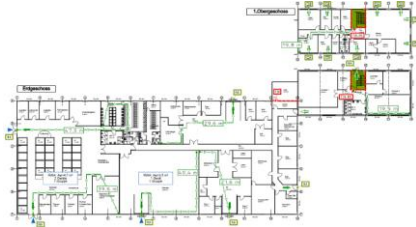


Bildungsstätte der Gesellschaft für Schweißtechnik in Fellbach



Art des Bauvorhabens: Neubau Bildungsstätte

Bearbeitungszeitraum: März 2016 - laufend

Investitionsvolumen

Elektrotechnik netto:	KG 440	321.400 €
	KG 450	31.300 €
	<u>Gesamt</u>	<u>352.700 €</u>

Ingenieurleistungen: Lph. 1 - 7 gem. § 55 HOAI 2013

Der Neubau setzt sich aus der Bildungsstätte in eingeschossiger Bauweise sowie einem zweigeschossigen Anbau zusammen. Die Bruttogesamtfläche beträgt ca. 2.600 m².

Die Energieversorgung des Gebäudes erfolgt aus einer Transformatorenstation des örtlichen EVU. Von der Transformatorenstation wird die Hauptverteilung versorgt. Die Energiekabel zur Versorgung der Elektro-Unterverteilung sowie der Gewerkeverteilungen werden als TN-S-Netz ausgeführt.

Planungsumfang Elektrotechnik:

- Niederspannungshauptverteilung
- Unterverteilungen
- Zu- und Steigeleitungen
- Verlegesysteme
- Installationen
- Tür-/ Gegensprechanlagen
- Brandschutztechnik
- Beleuchtungsanlage
- DV- und TK-Verkabelung
- Blitzschutz- und Erderanlagen